

**Materiały do znajomości polskich rośliniarek. Rodzaj *Dolerus* Panzer, 1801
(Hymenoptera, Symphyta, Tenthredinidae, Selandriinae).
Część XVII – *Dolerus (Poodolerus) hibernicus* LACOURT, 1988,
nowy gatunek rośliniarki w faunie Polski**

Materials to the knowledge of Polish sawflies. The genus *Dolerus* Panzer, 1801 (Hymenoptera, Symphyta, Tenthredinidae, Selandriinae).
Part XVII – *Dolerus (Poodolerus) hibernicus* LACOURT, 1988 – a new species of sawfly
in the Polish fauna

Jerzy BOROWSKI¹, Wiesław PIOTROWSKI²

¹ Katedra Ochrony Lasu, Instytut Nauk Leśnych SGGW, ul. Nowoursynowska 159/34, 02-776 Warszawa;
e-mail: jerzy_borowski@sggw.edu.pl

² Poleski Park Narodowy, ul. Lubelska 3A, 22-234 Urszulin, Polska

KEY WORDS: Hymenoptera, sawflies, *Dolerus hibernicus*, faunistic record, Polish fauna, Tatra Mts.

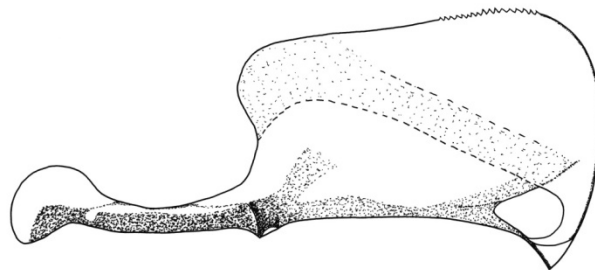
Rodzaj *Dolerus* PANZER obejmuje szereg podobnych do siebie gatunków biologicznie powiązanych z trawami (Poaceae), turzycami (Cyperaceae), sitami (Juncaceae) i skrzypami (Equisetaceae). Poszczególne przedstawiciele rodzaju występują niemal we wszystkich środowiskach, od nadmorskich (m.in. słone łąki czy wystające z wody skrzypowiska) po wysokogórskie hale. W faunie Polski odnotowano występowanie 38 gatunków należących do 8 podrodzajów (BOROWSKI 2017).

Dolerus (Poodolerus) hibernicus LACOURT został opisany ponad 30 lat temu z francuskich Alp (LACOURT 1988). Niemal wszystkie okazy z serii typowej zostały odłowione na wysokości 2550 m. n.p.m. Obecnie, gatunek ten znany jest z górskich rejonów Hiszpanii, Francji, Austrii, Niemiec, Słowenii, Szwajcarii i Słowacji (MÜLLER 1996, TAEGER i in. 2018, MACEK i in. 2020). W 1970 roku, gatunek ten został odłowiony w polskich Tatrach. poniżej podajemy stanowisko oraz rycinę przedstawiającą walwę penisa (Ryc.):

– DV25, Tatrzański Park Narodowy, Kopa Magury, 29 V 1970, hale, w trawie przy ścieżce, 2♂♂, leg. W. PIOTROWSKI.

Przedstawione stanowisko znajduje się na wysokości ok. 1700 m. n.p.m., a więc znacznie niżej w porównaniu do danych francuskich. Ze Słowacji

D. hibernicus podawany jest z Niżnych Tatr, gdzie większość szczytów nie osiąga 2000 m. n.p.m. Niewątpliwie *D. hibernicus* można zakwalifikować jako gatunek typowy dla wysokogórskich hal obszarów alpejskich i subalpejskich. Podobna charakterystyka ekologiczno-geograficzna dotyczy kilku innych gatunków, spotykanych m. in. w słowackich Tatrach i które zapewne występują również w polskich Tatrach czy na Babiej Górze, a niewykluczone że i w Sudetach.



Ryc. *Dolerus hibernicus* LACOURT – prawa walwa penisa, widok brzuszny, zewnętrzny. Okaz odłowiony w maju 1970 r., w polskich Tatrach.

Fig. *Dolerus hibernicus* LACOURT – a right penis valve, ventral-outer view. The specimen collected in May 1970 in Polish Tatra Mts.

Okazy dowodowe znajdują się w kolekcji Katedry Ochrony Lasu SGGW, w Rogowie.

PIŚMIENICTWO

- BOROWSKI J. 2017. Materials to the knowledge of Polish sawflies. The genus *Dolerus* Panzer, 1801 (Hymenoptera, Symphyta, Tenthredinidae, Selandriinae). Part I – an introduction and actual checklist of Polish species. *World Scientific News*, **81** (2): 246-256.
- LACOURT J. 1988. Description de cinq nouvelles espèces de *Dolerus* des Alpes françaises et du Massif Central, et remarques sur deux autres espèces. *Bulletin de la Société Entomologique de France*, **92** (7-8): 231-239.
- MACEK J., ROLLER L., BENEŠ K., HOLÝ K., HOLUŠA J. 2020. Blanokřídli České a Slovenské Republiky II. Širopasí. Academia, Praha, 669 ss.
- MÜLLER P.R. 1996. *Dolerus*-Studien III. Beitrag zur *Dolerus*-Fauna der Iberischen Halbinsel mit Beschreibung von zwei neuen *Dolerus*-Formen: *D. salmanticensis leonis* ssp. nov. und *D. salmanticensis orencis* ssp. nov. (Hymenoptera: Symphyta, Tenthredinidae). *Entomologische Berichte Luzern*, **36**: 105-118.
- TAEGER A., LISTON A.D., PROUS M., GROLL E.K., GEHROLDT T., BLANK S.M. 2018. ECatsym – Electronic World Catalog of Symphyta (Insecta, Hymenoptera). Program version 5.0 (19 Dec 2018), data version 40 (23 Sep 2018). Senckenberg Deutsches Entomologisches Institut (SDEI), Münchenberg. <https://sdei.de/ecatsym/> Access: 9 Dec 2021.

Wpłynęło: 12 stycznia 2022
Zaakceptowano: 23 sierpnia 2022